

Lfd.Nr.

Seniorenpass

Gemeinde
Altenholz



Alter Eiderkanal



Gültig vom 01.01.2024 bis 31.12.2024

Der Seniorenpass der **Gemeinde Altenholz** wurde 1998 unter Mitwirkung des Seniorenbeirats geschaffen.

Dieser Pass ist für jeden Altenholzer Bürger ab dem 60. Lebensjahr gegen eine Schutzgebühr erhältlich.

Erstellung: Hans-Georg Stengel

Druck und Layout: Druckerei Eiderheim

Titelfoto: Hans-Georg Stengel



Seniorenpass Altenholz

Gültig vom 01.01.2024 - 31.12.2024

Eigentümer-Daten siehe Rückseite

Gemeinde Altenholz



Die Gutscheine sind nur in Verbindung mit dem Aktiv-plus-60-Pass und dem **Personalausweis** innerhalb des oben angegebenen Zeitraumes gültig und sind somit **nicht übertragbar**. Bitte jeden Gutschein **vor der Benutzung persönlich unterschreiben**.

Beachten Sie bitte Blatt 40

Name: _____

Straße: _____

24161 Altenholz

Geb.-Datum: _____

Telefon: _____

E-Mail: _____

Datum / Unterschrift des Passinhabers

Liebe Bürgerinnen und Bürger,

auch in diesem Jahr gibt es in der Gemeinde Altenholz wieder einen Aktiv-plus-60-Pass.

Dieser soll Ihnen - wie im Vorjahr - Abwechslung im Rahmen Ihrer Freizeitgestaltung bieten oder zu Aktivitäten in Gruppen, Vereinen oder Verbänden anregen.

Wir hoffen, Sie machen wieder regen Gebrauch von diesem interessanten Angebot und wünschen Ihnen viel Vergnügen.

Ihre Gemeinde Altenholz



Mike Buchau
Bürgermeister

Wolf-Dieter Lübke
Seniorenbeiratsvorsitzender

Die Gutscheine sind nur in Verbindung mit dem Aktiv-plus-60-Pass und dem **Personalausweis** innerhalb des oben angegebenen Zeitraumes gültig und sind somit **nicht übertragbar**. Bitte jeden Gutschein **vor der Benutzung persönlich unterschreiben**.

Beachten Sie bitte Blatt 40

Name: _____

Straße: _____

24161 Altenholz

Geb.-Datum: _____

Telefon: _____

E-Mail: _____



Datum / Unterschrift des Passinhabers

AUSFLUG

5-Seen-Fahrt o. Kellerseefahrt	1
Busfahrt der Gemeinde Altenholz	2.1
Busfahrt der Gemeinde Altenholz	2.2
Busfahrt der Gemeinde Altenholz	2.3

FITNESS

Massage	3
---------------	---

KULTUR

De Laboer Lachmöwen.....	4
Niederdeutsche Bühne, Kiel	5
Volksbühne, Kiel	6

MUSEEN

Ausstellung der Landesbibliothek	7
Computermuseum	8
Elektromuseum, Rendsburg	9
Freilichtmuseum Molfsee	10
Jüdisches Museum Rendsburg	11
Kindheitsmuseum Schönberg	12
Maschinenmuseum Kiel-Wik	13
Museum des Kreises Plön	14
Museen des Kulturzentrums Rendsburg	15
Museum Tuch & Technik Neumünster	16
Probstei-Museum Schönberg	17
Stadtmuseum „Warleberger Hof“ und Schiffahrtsmuseum, Kiel	18
Stadtgalerie, Kiel	19

NATUR

Botanischer Garten Kiel.....	20
Geomar-Aquarium Kiel.....	21
Tierpark Neumünster.....	22

UNTERHALTUNG / WISSEN

Mediendom Kiel.....	23
Altenholzer Kulturkreis.....	24.1
Altenholzer Kulturkreis.....	24.2
Altenholzer Kulturkreis.....	24.3
Altenholzer Kulturkreis.....	24.4
Förde VHS.....	25

SONSTIGES

Bio-Markt Hof Kubitzberg	26
AWO - Hilfe im Alltag	27
Hilfsfond der AWO	28
Pflegestützpunkt	29
Soziales Beratungs- und Dienstleistungszentrum	30
Freundeskreis Asyl.....	31
Hinweise auf Soziale Einrichtungen der Gemeinde	32
Wünsche an den Seniorenbeirat	33
Meckerzettel.....	34
Wer hilft mir?.....	35
Wer hilft mir?.....	36
Wichtige Informationen aus Altenholz.....	37
Öffnungszeiten der Verwaltung.....	38
Das Bürgerbüro Altenholz	39
Hinweise auf Gutscheine	40

Preisnachlass im Wert von 4,- € für eine **5-Seen-** oder **Kellersee-Fahrt** (Restbetrag zahlt der Passinhaber)



1

Datum / Unterschrift des Passinhabers

Saisonzeiten 2024

Vorsaison: 29.03. - 30.04.2024

Abfahrten um 11.00, 13.00 und 15.00 Uhr ab Malente sowie
um 12.00 und 14.00 Uhr ab Plön

Hauptsaison: 01.05. - 06.10.2024

Abfahrten von 10.00-16.00 Uhr immer zur vollen Stunde
ab Malente und Plön

Nachsaison: 07.10. - 03.11.2024

Abfahrten um 11.00, 13.00 und 15.00 Uhr ab Malente sowie
um 12.00 und 14.00 Uhr ab Plön



5-Seen-Fahrt und Kellersee-Fahrt GmbH
Bahnhofstraße 5
23714 Bad Malente-Gremsmühlen



04523 - 2201

www.5-seen-fahrt.de



1

GUTSCHEIN

Preisnachlass in Höhe von 5,- €

für eine Busfahrt oder eine
andere Veranstaltung
im Jahr 2024



Datum / Unterschrift des Passinhabers

2.1

Die Busfahrten werden rechtzeitig vorher in den Altenholzer Nachrichten bekannt gegeben.

Ansprechpartner ist:

Wolf-Dieter Lübke
Vordere Wurth 7b



 0431 - 323 711

E-Mail: wolf-dieter@luebke-edv.de

2.1



GUTSCHEIN

Preisnachlass in Höhe von 5,- €

für eine Busfahrt oder eine
andere Veranstaltung
im Jahr 2024



Datum / Unterschrift des Passinhabers

2.2

Die Busfahrten werden rechtzeitig vorher in den Altenholzer Nachrichten bekannt gegeben.

Ansprechpartner ist:

Wolf-Dieter Lübke
Vordere Wurth 7b



0431 - 323 711

E-Mail: wolf-dieter@luebke-edv.de

2.2



GUTSCHEIN

Preisnachlass in Höhe von 5,- €

für eine Busfahrt oder eine
andere Veranstaltung
im Jahr 2024



Datum / Unterschrift des Passinhabers

2.3

Die Busfahrten werden rechtzeitig vorher in den Altenholzer Nachrichten bekannt gegeben.

Ansprechpartner ist:

Wolf-Dieter Lübke
Vordere Wurth 7b



0431 - 323 711

E-Mail: wolf-dieter@luebke-edv.de

2.3



Wir empfehlen vor dem 1. Massagetermin
einen Arztbesuch.



4 Massagen

zum Sonderpreis
von **70,- €**

**Dieser Gutschein kann nicht in Zusammenhang
mit einer Kassenleistung eingelöst werden.**



Datum / Unterschrift des Passinhabers

3

Ihrer Gesundheit zuliebe: **Sprechen Sie bitte unbedingt vor dem ersten Massagetermin mit Ihrem Arzt.**

✉ Frauke Henningsen & Imke Petersen
Krankengymnastik
Stralsunder Weg 20a
24161 Altenholz-Stift



0431 - 32 17 47

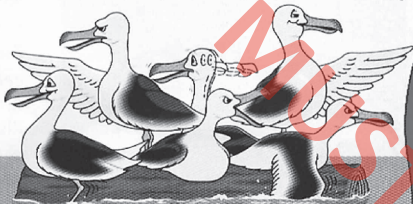


Gemeinde Altenholz • Allensteiner Weg 2-4 • 24161 Altenholz • Gültigkeit: 01.01.2024 - 31.12.2024

Niederdeutsche Bühne Laboe

www.lachmoewen.de

"DE LABOER LACHMÖWEN"



Gutschein

für einen
Preisnachlass

in Höhe von **3,- €**



Datum / Unterschrift des Passinhabers

4

Niederdeutsche Bühne Laboe

Aufführungen von Mitte Januar bis Ende März
und Mitte Juli bis Ende Oktober.

Termine entnehmen Sie bitte den Presse-
veröffentlichungen.

✉ „De Laboer Lachmöwen“
Katzbek 4 (am Kurpark)
24235 Laboe

☎ 04343 - 49 46 440

E-Mail: info@lachmoewen.de



Preisnachlass

in allen Preisklassen von 1,- €



Niederdeutsche Bühne Kiel



5

Datum / Unterschrift des Passinhabers

Niederdeutsche Bühne Kiel

Die Niederdeutsche Bühne führt in jeder Spielzeit sechs Werke in niederdeutscher Sprache auf.

✉ Niederdeutsche Bühne Kiel
Wilhelmplatz 2
24116 Kiel

☎ 0431 - 17 70 4 (Kartenbestellung eine Stunde vor Beginn der Vorstellung)



VOLKSBUHNE KIEL e.V.



Theaterkarten für die
Kieler Theater zum günstigen
Sonderpreis.

Rufen Sie bitte an und lassen Sie sich
die Theaterkarten schicken: ☎ **0431 - 98 27 890**
E-Mail: info@volksbuehne-kiel.de



Wir vermitteln und organisieren Theaterbesuche in Oper, Operette, Schauspiel, Ballett etc.

Auch Theaterfahrten nach Hamburg.

✉ Volksbühne Kiel e.V.
Rathausstraße 2
24103 Kiel

Geschäftszeiten:

Montag - Freitag 10.00 - 13.00 Uhr
Donnerstag 15.00 - 18.00 Uhr

☎ 0431 - 98 27 890

www.volksbuehne-kiel.de
E-Mail: info@volksbuehne-kiel.de



Besuchen Sie die Ausstellung der Landesbibliothek Schleswig-Holstein im Sartori & Berger Speicher



Der Eintritt ist frei!



Datum / Unterschrift des Passinhabers

7

Öffnungszeiten

Dienstag bis Freitag von 11.00 bis 17.00 Uhr

Sonntag von 11.00 bis 17.00 Uhr



Sartori & Berger Speicher
Wall 47-51
24103 Kiel



0431 - 69 67 750





Besuchen Sie das **Computer Museum Kiel**

zum
ermäßigten
Preis von

3,- €



Fachhochschule Kiel

Hochschule für Angewandte Wissenschaften

Computermuseum



Öffnungszeiten

Samstag und Sonntag 14.00 - 18.00 Uhr

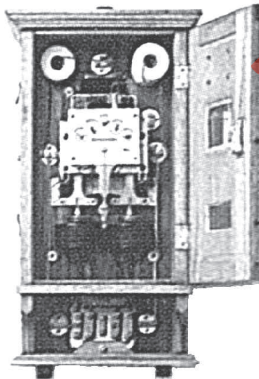
✉ Computermuseum der Fachhochschule Kiel
Bunker E • Eichenbergskamp 8
24149 Kiel-Dietrichsdorf

☎ 0431 - 210 17 41

www.computermuseum-kiel.de
E-Mail: service@computermuseum-kiel.de



Besuchen Sie kostenlos das **Elektromuseum Rendsburg**



 Schleswig-Holstein
Netz

Eintritt frei!



Öffnungszeiten

Dienstag 10.00 - 12.00 Uhr und 14.00 - 16.00 Uhr
(außer feiertags)

✉ Elektromuseum
Schleswig-Holstein Netz AG
Stormstraße 1
24768 Rendsburg

☎ 0170 - 666 38 24

www.elektromuseum-rendsburg.de





Gutschein

für **1** ermäßigten *Eintritt* in das

**Schleswig-Holsteinische
Freilichtmuseum**

in Molfsee



Datum / Unterschrift des Passinhabers

10

Öffnungszeiten

Montags geschlossen

April bis Okt. Di - So von 9.00 bis 18.00 Uhr

Nov. bis Dez. Di - Fr von 10.00 bis 16.00 Uhr
und Sa - So von 10.00 bis 17.00 Uhr

Kassenschluss jeweils 1 Stunde vor Ende

✉ Freilichtmuseum Molfsee
Hamburger Landstraße 97
24113 Molfsee

☎ 0431 - 65 966 22

www.landesmuseen.sh

10





Fotos: Stiftung Schleswig-Holsteinische Landesmuseen



**Gutschein für
1 ermäßigten
Eintritt**

**in das
Jüdischen Museum
in Rendsburg**



Öffnungszeiten

Dienstag bis Sonntag von 10.00 bis 16.00 Uhr



Jüdisches Museum
Prinzessinstraße 7-8
24768 Rendsburg



04331 - 440 43 22

www.jmrd.de



Gutschein

über einen kostenlosen Besuch
im *Kindheitsmuseum Schönberg*



Kindheits
MUSEUM
Schönberg | Probstei



Datum / Unterschrift des Passinhabers

12

Saison- & Öffnungszeiten

MAI

SA & SO 14:00-17:00 Uhr

NOV-APR *geschlossen*

JUN-OKT

DI bis SO 14:00-17:00 Uhr

DO auch 10:00-12:00 Uhr

Anfahrt & Kontaktdaten

Kindheitsmuseum Schönberg e.V.



Knüllgasse 16
24217 Schönberg i.H.



04344 / 68 65



info@kindheitsmuseum.de
www.kindheitsmuseum.de



Besuchen Sie das Maschinenmuseum Kiel-Wik

Termine auf der Rückseite und in den Kieler Nachrichten.

Sehen Sie u.a.

DIE LOKOMOBILE am „alten Lokschuppen“
und die vielen Maschinen in Betrieb

Sommerfest

Museumsnacht
(kostenpflichtig)

Spielen mit Dampf
und heißer Luft

Eintritt frei!



Das Museum ist barrierefrei.



Öffnungszeiten

Montag bis Freitag von 10.00 bis 16.00 Uhr
jeweils am 3. Sonntag im Monat laufende
Maschinen von 11.00 bis 17.00 Uhr

✉ Maschinenmuseum Kiel-Wik
Am Kiel-Kanal 44
24106 Kiel

☎ 0431 - 26093320

E-Mail: leitung@maschinenmuseum-kiel-wik.de
www.maschinenmuseum-kiel-wik.de



Museum des Kreises Plön



Gutschein

für einen ermäßigten
Eintrittspreis von

2,- €

www.kreismuseum-ploen.de



Datum / Unterschrift des Passinhabers

14

Öffnungszeiten

Bitte erfragen Sie unsere Öffnungszeiten per Telefon oder auf unserer Homepage.



Museum des Kreises Plön
Johannisstraße 1
24306 Plön



04522 - 744 391

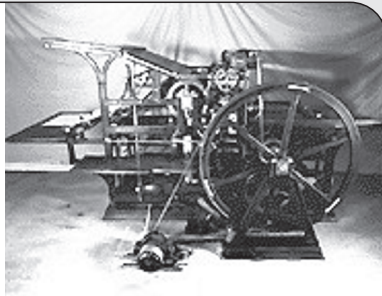
E-Mail: post@kreismuseum-ploen.de
www.kreismuseum-ploen.de



Senioren- Sonderpreis

für den Besuch der

Museen des Kulturzentrums Rendsburg
(Historisches Museum / Druckmuseum)



Datum / Unterschrift des Passinhabers

15

Öffnungszeiten

Dienstag bis Freitag von 10.00 bis 18.00 Uhr

Samstag und Sonntag von 10.00 bis 17.00 Uhr

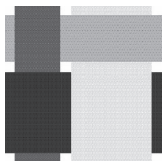
Montags geschlossen.

✉ Museen im Kulturzentrum
Arsenalstraße 2-10
24768 Rendsburg

☎ 04331 - 331 336

E-Mail: info@museen-rendsburg.de
www.museen-rendsburg.de





MUSEUM TUCH+TECHNIK

Neumünster

Gutschein für einen Senioren

Sonderpreis von 2,- €



Datum / Unterschrift des Passinhabers

16

Öffnungszeiten

Dienstag bis Freitag von 09.00 bis 17.00 Uhr
Samstag und Sonntag von 10.00 bis 17.00 Uhr

✉ Tuch + Technik Textilmuseum
Kleinflecken 1
24534 Neumünster

☎ 04321 - 55 95 8 - 0

E-Mail: post@tuch-und-technik.de
www.tuch-und-technik.de



Gutschein



Probstei - **Museum**

für 1x Eintritt
in das

in **Schönberg**

Der Eigenanteil beträgt 0,50 Euro



Datum / Unterschrift des Passinhabers

17

Öffnungszeiten

15.03. - 30.04. Sa, So von 14.00 - 17.00 Uhr
(Karfreitag-Ostermontag 14.00 - 17.00 Uhr)

01.05. - 31.10. Di - So (Mo geschlossen) 14.00 - 17.00 Uhr
und Donnerstag zusätzlich 10.00 - 12.00 Uhr

01.11. - 30.11. So 14.00 - 17.00 Uhr

✉ Probstei-Museum
Ostseestraße 8
24217 Schönberg

☎ 04344 - 3174

E-Mail: info@probstei-museum.de
www.probstei-museum.de



**Kieler Stadtmuseum und Schiffahrtsmuseum
Warleberger Hof Kiel**



Eintritt frei!



Datum / Unterschrift des Passinhabers

18

Kieler Stadtmuseum Warleberger Hof

Dänische Straße 19
24103 Kiel

Öffnungszeiten:
Di - So 10.00 - 18.00 Uhr
Montag geschlossen

☎ 0431 - 901- 34 25
E-Mail:
stadt-undschiffahrtsmuseum
@kiel.de

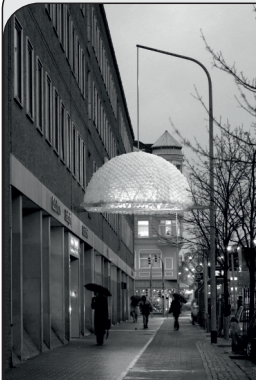
Schiffahrtsmuseum Kiel

Wall 65
24103 Kiel

Öffnungszeiten:
Di - So 10.00 - 18.00 Uhr
Montag geschlossen

☎ 0431 - 901- 34 28
E-Mail:
stadt-undschiffahrtsmuseum
@kiel.de





Besuch in der Stadtgalerie Kiel

Eintritt frei!



Datum / Unterschrift des Passinhabers

19

Öffnungszeiten:

Dienstag	10.00 - 17.00 Uhr
Mittwoch	10.00 - 17.00 Uhr
Donnerstag	10.00 - 19.00 Uhr
Freitag	10.00 - 17.00 Uhr
Samstag	11.00 - 17.00 Uhr
Sonntag	11.00 - 17.00 Uhr

✉ Stadtgalerie Kiel
Andreas-Gayk-Straße 31
24103 Kiel

☎ 0431 - 901 3400

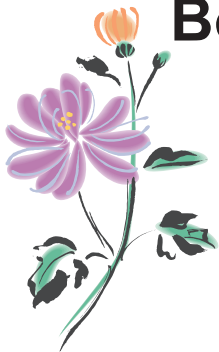
E-Mail: service@landesmuseen.sh
www.stadtgalerie-kiel.de



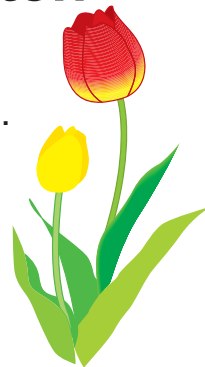
Besuchen Sie den **Botanischen Garten**

in Kiel

Der Eintritt ist kostenlos.



**Bei Sonderveranstaltungen
zahlen Sie mit diesem
Gutschein nur 4,- € Eintritt.**



Datum / Unterschrift des Passinhabers

20

Öffnungszeiten

Der Garten ist täglich ab 9.00 Uhr geöffnet und wird je nach Jahreszeit unterschiedlich (15.00 bis 18.00 Uhr) geschlossen.

Die Gewächshäuser sind täglich ab 9.30 Uhr bis 1/2 Stunde vor Schließung des Gartens geöffnet.

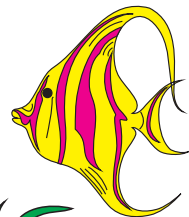
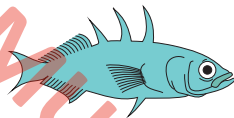
✉ Botanischer Garten Kiel
Am Botanischen Garten 1-9
24118 Kiel

☎ 0431 - 880 4276

E-Mail: hortus@bot.uni-kiel.de
www.bot.uni-kiel.de



AQUAR GEOMAR UM



Gutschein

für 1 Besuch des Aquariums
am Geomar / Kiellinie



Datum / Unterschrift des Passinhabers

21

Öffnungszeiten

Täglich 09.00 - 18.00 Uhr

Heiligabend und Silvester geschlossen.
Alle anderen Feiertage geöffnet!

✉ Aquarium Kiel
Düsternbrooker Weg 20
24105 Kiel

☎ 0431 - 600 16 37

E-Mail: kontakt@aquarium-kiel.de
www.aquarium-geomar.de

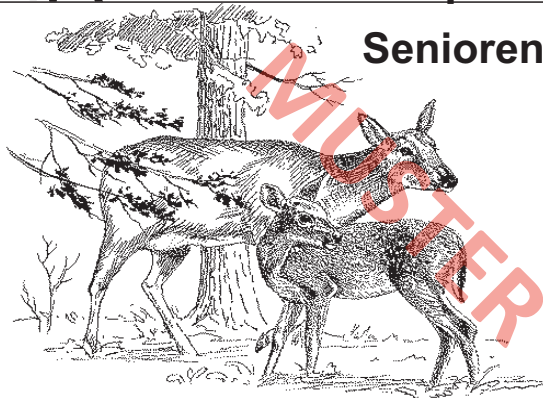




Gutschein für *einen* ermäßigten Eintritt im **Tierpark Neumünster**

Senioren-Sonderpreis

7,- €



Datum / Unterschrift des Passinhabers

22

Öffnungszeiten

Januar • Februar • November • Dezember

Täglich von 09.00 bis 16.00 Uhr*

März • September • Oktober

Täglich von 09.00 bis 17.00 Uhr*

April bis August

Täglich von 09.00 bis 18.00 Uhr*

*Der Tierpark schließt eine halbe Stunde nach Kassenschluss

✉ Tierpark Neumünster
Geerdsstraße 100
24537 Neumünster

☎ 04321 - 51402

E-Mail: kasse@tierparkneumuenster.de
www.tierparkneumuenster.de



Gutschein

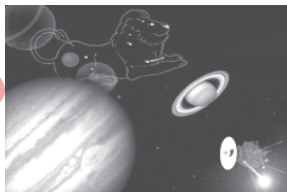


Fachhochschule Kiel

Hochschule für Angewandte Wissenschaften

Mediendom

Preisnachlass von **3,- €**



Datum / Unterschrift des Passinhabers

23

Öffnungszeiten

Die Öffnungszeiten variieren je nach Programm.

Telefonservice erreichbar: Di, Do, Fr, 09.00 - 11.00 Uhr
und Di zusätzlich 15.00 - 17.00 Uhr.

✉ Mediendom der Fachhochschule Kiel
Sokratesplatz 6
24149 Kiel

☎ 0431 - 210 17 41

E-Mail: service@mediendom.de
www.mediendom.de



Preisnachlass in Höhe von 2,- €

für **1** Veranstaltung, für die der Altenholzer Kulturkreis Ermäßigung gewährt.

**Achten Sie bitte auf
Hinweise in den
Altenholzer Nachrichten !**



ALTENHOLZER
KULTURKREIS



Im Altenholzer Kulturkreis haben sich engagierte Bürgerinnen und Bürger zusammengefunden, um für Altenholz ein attraktives Kulturangebot zu gestalten.

Sie können sich über das aktuelle Programm in der Presse (u.a. Altenholzer Nachrichten) und im Internet (www.altenholz.de) informieren. **Auskunft erteilt auch:**



Gemeinde Altenholz - Frau Brumme
Allensteiner Weg 2-4
24161 Altenholz



0431 - 32 01 - 125

E-Mail: a.brumme@altenholz.de



Preisnachlass in Höhe von 2,- €

für **1** Veranstaltung, für die der Altenholzer Kulturkreis Ermäßigung gewährt.

**Achten Sie bitte auf
Hinweise in den
Altenholzer Nachrichten !**



ALTENHOLZER
KULTURKREIS



Im Altenholzer Kulturkreis haben sich engagierte Bürgerinnen und Bürger zusammengefunden, um für Altenholz ein attraktives Kulturangebot zu gestalten.

Sie können sich über das aktuelle Programm in der Presse (u.a. Altenholzer Nachrichten) und im Internet (www.altenholz.de) informieren. **Auskunft erteilt auch:**



Gemeinde Altenholz - Frau Brumme
Allensteiner Weg 2-4
24161 Altenholz



0431 - 32 01 - 125

E-Mail: a.brumme@altenholz.de

24.2



Preisnachlass in Höhe von 2,- €

für **1** Veranstaltung, für die der Altenholzer Kulturkreis Ermäßigung gewährt.

**Achten Sie bitte auf
Hinweise in den
Altenholzer Nachrichten !**



ALTENHOLZER
KULTURKREIS



Im Altenholzer Kulturkreis haben sich engagierte Bürgerinnen und Bürger zusammengefunden, um für Altenholz ein attraktives Kulturangebot zu gestalten.

Sie können sich über das aktuelle Programm in der Presse (u.a. Altenholzer Nachrichten) und im Internet (www.altenholz.de) informieren. **Auskunft erteilt auch:**



Gemeinde Altenholz - Frau Brumme
Allensteiner Weg 2-4
24161 Altenholz



0431 - 32 01 - 125

E-Mail: a.brumme@altenholz.de



Preisnachlass in Höhe von 2,- €

für **1** Veranstaltung, für die der Altenholzer Kulturkreis Ermäßigung gewährt.

**Achten Sie bitte auf
Hinweise in den
Altenholzer Nachrichten !**



ALTENHOLZER
KULTURKREIS



Im Altenholzer Kulturkreis haben sich engagierte Bürgerinnen und Bürger zusammengefunden, um für Altenholz ein attraktives Kulturangebot zu gestalten.

Sie können sich über das aktuelle Programm in der Presse (u.a. Altenholzer Nachrichten) und im Internet (www.altenholz.de) informieren. **Auskunft erteilt auch:**



Gemeinde Altenholz - Frau Brumme
Allensteiner Weg 2-4
24161 Altenholz



0431 - 32 01 - 125

E-Mail: a.brumme@altenholz.de



Die Volkshochschule



Förde **vhs**

gewährt einen Preisnachlass von 5,- €
für die Teilnahme an einem Kurs Ihrer
Wahl in Altenholz.

Für die Anmeldung beachten Sie bitte die Infos auf der Rückseite.



Anmeldung

Bitte melden Sie sich per E-Mail (info@foerde-vhs.de) oder telefonisch (0431-901-5200) an. Nachdem Sie sich telefonisch angemeldet haben, senden Sie diesen Gutschein korrekt und vollständig ausgefüllt an: Förde-vhs; Muhliusstraße 29-31; 24103 Kiel.

Name: _____ Vorname: _____

Straße: _____ Hausnummer: _____

Plz.: _____ Ort: _____

IBAN: _____ BIC: _____

VHS-Kursnummer: _____

Wichtig: Denken Sie bitte daran, auf der Vorderseite zu unterschreiben.



Bio-Markt



Hof Kubitzberg

**25% Rabatt
auf unsere
Eigenprodukte**

Datum / Unterschrift des Passinhabers

26

Frisch und direkt – Naturkost vom Erzeuger

In unserem Bio-Markt erwartet Sie ein vielfältiges Produktangebot aus kontrolliert biologischem Anbau. Besuchen Sie uns und lernen Sie uns kennen!

✉ Hof Kubitzberg
Kubitzberg 2
24161 Altenholz

☎ 0431 - 329 46 - 0

www.hof-kubitzberg.de

Öffnungszeiten:

Mo - Di	10.00 - 15.00 Uhr
Mi	geschlossen
Do	10.00 - 15.00 Uhr
Fr	10.00 - 18.00 Uhr
Sa	geschlossen



Hilfe im Alltag

Sie brauchen Hilfe z.B. bei Behördengängen, beim Einkauf, beim Schriftverkehr, beim Verstehen von offiziellen Schreiben oder anderem? Sie suchen einen Rechtsanwalt oder die Adresse für einen Steuerhilfverein?

Dann kommen Sie zu uns in die Begegnungsstätte der AWO oder rufen Sie uns dort an (☎ **0431 - 888 222 48**).

E-Mail: awo-ov-altenholz@t-online.de

Sie können uns auch eine E-Mail schreiben oder anrufen:
E-Mail: marina.hoppe@t-online.de; oder Tel. 0431-65943734



Hilfsfond

Helfen Sie mit, damit anderen schnell geholfen werden kann!

Für den Fall, dass Ihnen Fälle bekannt werden, in denen Menschen mit sehr kleinem Einkommen dringend Hilfe brauchen, kann mit dem Hilfsfond der AWO geholfen werden. Das Verfahren ist einfach und schnell: Sie stellen einen formlosen Antrag an die Ortsvereinsvorsitzende und schildern kurz, warum Sie meinen, dass Ihre Mitmenschen Hilfe benötigen.

Sie können uns auch eine E-Mail schreiben oder anrufen:
E-Mail: marina.hoppe@t-online.de; oder Tel. 0431-65943734

Die Beratungsstelle des Pflegestützpunktes Rendsburg- Eckernförde bietet allen Bürgerinnen und Bürgern von Altenholz Beratung, Hilfe und Unterstützung an.

Im Ernstfall, besonders, wenn er plötzlich eintritt, sind oftmals viele Fragen zu klären. Sie erhalten schnell einen Überblick aller Angebote für Ihre spezielle Situation, wenn Sie bei Krankheit oder im Pflegefall Hilfe benötigen.



Rufen Sie uns bitte an. Frau Räther-Arendt: ☎ **0431 - 32 10 40.**

Bürozeiten: Mo 9.00 - 11.00 Uhr
Do 8.00 - 11.00 Uhr

Weitere Hilfe siehe Rückseite

Soziales Beratungs- und Dienstleistungszentrum - SBDZ -

Die Beratungsstelle für Fragen und Hilfen im sozialen und pflegerischen Bereich. Wir sind für alle da und helfen neue Wege und Möglichkeiten aufzuzeigen.

Ansprechpartner:

Frau Neumann-Murr
Frau Räther-Arendt



SBDZ

Am Buchholz 4
24161 Altenholz



0431 - 32 10 40

Sprechzeiten:

Mo u. Do 8.00 - 11.00 Uhr

Di Mi u. Fr 9.00 - 11.00 Uhr

Mo Di u. Do 15.00 - 17.00 Uhr

Freundeskreis Asyl Altenholz und Umgebung



Sie wollen sich im Bereich Flüchtlingshilfe engagieren und wissen nicht wie?

Wir vom Freundeskreis Asyl begrüßen jede/n, der helfen möchte. Für die „neuen Nachbarn“ ist es wichtig Kontakt zu den Altenholzern zu bekommen.

Wir suchen Menschen jeden Alters, die sich engagieren und als Alltagsbegleiter/innen unterstützen wollen.

Der Umfang (Tätigkeiten und Zeit) wird individuell abgesprochen. Kommen Sie gern zum nächsten Treffen.

Der Freundeskreis trifft sich jeden dritten Dienstag im Monat um 19.30 Uhr im Saal des Eivind-Berggrav-Zentrums.

Oder melden Sie sich bei Annemarie Kaya im Kirchenbüro unter ☎ 0431 - 32 24 15.

Seniorenbeirat



Wir weisen darauf hin, dass bei der AWO, dem DRK, den Kirchen, den Vereinen usw. Veranstaltungen für Senioren durchgeführt werden, zu denen es erforderlich ist, sich separat anzumelden. Diese Veranstaltungen sind unabhängig vom Seniorenpass und liegen allein in den Händen dieser Organisationen. Bitte schauen Sie nach diesen Angeboten in den Altenholzer Nachrichten und unterstützen Sie die Arbeit dieser ehrenamtlichen Altenholzer Verbände.



Haben Sie einen besonderen

Wunsch an den Seniorenbeirat

oder an die Gemeinde Altenholz? Vielleicht möchten Sie sich auch nur einmal Luft machen. Dann benutzen Sie bitte die Rückseite oder ein neutrales Blatt Papier.



Schreiben und einwerfen,

unser Briefkasten in Stift im Rathaus (Bürgerbüro) wird regelmäßig geleert. Wir freuen uns, wenn Sie Ihre Adresse angeben, dann können wir Sie darüber informieren, was aus Ihrer Eingabe geworden ist.

Bitte Ihre Eingabe an den „Seniorenbeirat“ adressieren.



Nur wenn wir etwas wissen, können wir es ändern.

Name: _____

Straße: _____

24161 Altenholz

Tel.: _____

(Angaben sind freiwillig)



An: _____

Oder Sie schreiben eine E-Mail: wolf-dieter@luebke-edv.de


oder seniorenbeirat@altenholz.de

WER HILFT MIR?

Seniorenarbeit.....	32 01 -120
AWO	659 43 734
DRK.....	32 10 40
Kirchenbüro Stift	32 24 15
Sozialstation.....	32 10 40
Schiedsman/Vertreter.....	32 37 08 / 33 48 41
Heizkraftwerk Stift.....	32 16 75
Abfallentsorgung.....	04331 / 34 51 23
Recycling Dehnhöft.....	04349 / 9 17 50
Stadtwerke Kiel.....	594 - 01
Gas, Wasser	- 27 95
Strom	- 27 69
Service-Nr.	98 79 3000



WER HILFT MIR?

Rathaus	32 01 -0
Bürgerbüro	 32 01 -210 bis -213
	Fax 32 01 -177
Senioren.....	32 01 -120
Polizeistation Altenholz.....	22 000 100
Rettungsleitstelle Nord.....	666 800
Kieler Arztrufzentrale	1 92 92
Krankentransport	888 00 00
Telefonseelsorge.....	0800 / 111 0 111
Notruf für Frauen.....	0431 / 9 11 44
Apotheke Klausdorf.....	32 91 00
Apotheke Stift.....	32 21 18
Apotheke Erdbeerfeld	53 0 22 22



Wichtige Informationen aus Altenholz

Gemeinde Altenholz.....	www.altenholz.de
Sozialamt Frau Schrinner	32 01 230 c.schrinner@altenholz.de
Seniorenarbeit Frau Wegner.....	32 01 120 s.wegner@altenholz.de
Soziales Beratungs- und Dienstleistungszentrum Frau Neumann-Murr und Frau Räther-Arendt	32 10 40
Pflegestützpunkt RD/ECK Frau Räther-Arendt.....	32 10 40 info@pflugestuetzpunkt.altenholz.de
AWO Frau Hoppe	659 43 734
DRK Frau Räther-Arendt.....	32 10 40 info@drk-altenholz.de
Ev. Kirchengemeinde Frau Kaya.....	32 24 15
Kath. Kirchengemeinde Frau Nischik	39 12 66



ÖFFNUNGSZEITEN DER VERWALTUNG

BürgerBüro im Rathaus ☎ 0431/3201-0 • Fax 3201-177

Montag und Donnerstag.....7.00-12.00 und 13.00-16.00 Uhr

Dienstag7.00-12.00 und 13.00-18.00 Uhr

Mittwoch geschlossen (telefonisch erreichbar)

Freitag.....7.00 - 12.00 Uhr

Fachämter im Rathaus ☎ 0431/3201-0 • Fax 3201-260

Mo, Di und Do.....8.00-12.00 und 13.00-15.00 Uhr

Mittwoch geschlossen (telefonisch erreichbar)

Freitag.....8.00 - 12.00 Uhr

Zulassungsstelle (Teichkoppel 72)

☎ 0431/320979 -23 bis -26 und -30 und -31

Fax: 0431/320979 -22

Online-Terminvereinbarung sowie allgemeine Hinweise
unter www.altenholz.de



Das Bürgerbüro

ist die zentrale Anlaufstelle im Rathaus. Es hat nicht nur Aufgaben des früheren Einwohnermeldeamtes übernommen, sondern erledigt auch zahlreiche Aufgaben aus anderen Bereichen der Verwaltung und sorgt dafür, dass Ihre Wünsche an die richtige Stelle weiter geleitet werden.

Die Mitarbeiter des Bürgerbüros erreichen Sie täglich, auch telefonisch, durchgehend zu den Öffnungszeiten der Verwaltung.

Dort erhalten Sie natürlich auch den neuen Seniorenpass für das nächste Jahr und können sich für Seniorenangebote anmelden.



*Mit freundlichen Grüßen!
Ihr Team vom Bürgerbüro.*

☎ 32 01 209 bis 213
Fax: 32 01 177

Die Gutscheine dieses Passes sind nur in Verbindung mit diesem Seniorenpass und dem eigenen Personalausweis innerhalb des angegebenen Zeitraumes gültig und somit nicht übertragbar.

Bitte jeden Gutschein vor Benutzung persönlich unterschreiben.

Pro Person kann leider nur 1 Pass abgegeben werden.

Ich habe dies gelesen: _____



Mit freundlicher Unterstützung

die wohld apotheke[®]

Inhaberin: Mareike Küppers

Für mehr Wohl(d)befinden



© Julia Petersen

- Botenservice
- Arzneimittelcheck
- Anmessung von Kompressionsstrümpfen
- Sortiment für "Mama & Baby"
- SkinCeuticals und UPOGEN Kosmetik
- Herstellung und Abkochung chinesischer Teerezepturen (auf Rezept)
- u.v.m.

Altenholzer Straße 5-7
24161 Altenholz-Klausdorf
Tel: +49(0)431-3 29 10-0
Fax: +49(0)431-3 29 10-11
info@wohld-apotheke.com
www.wohld-apotheke.de

Öffnungszeiten:
Mo - Fr 8:00-19:30
Sa 8:00-16:00


GESUNDHEIT UNTER EINEM DACH

Mit freundlicher Unterstützung



Fair sein bedeutet: verlässlichen Service bieten für kleine und große Anliegen. Ob Geldanlage, Vorsorge oder Fragen zum Girokonto: Wir sind für Sie da. Einfach Termin vereinbaren oder spontan in einer unserer Filialen vorbeikommen.

Jetzt mehr erfahren:
foerde-sparkasse.de/fair

Weil's um mehr als Geld geht.



Förde Sparkasse